

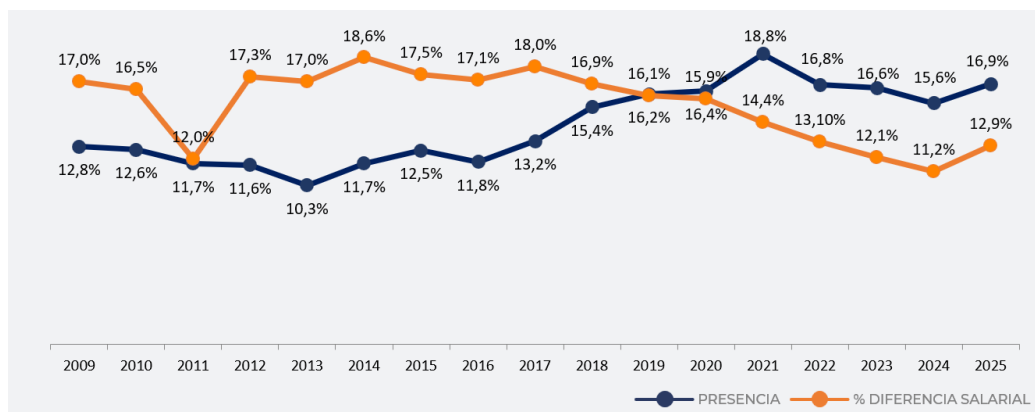
19ª edició de l'estudi
"Bretxa salarial i presència de la dona en llocs directius 2025"

La bretxa salarial entre homes i dones torna a incrementar després de set anys de disminució

- La presència femenina en llocs de direcció ha millorat i recupera el nivell del 2022.
- El sector Serveis encapçala la llista del creixement de la presència femenina amb un 17,7%, seguit de Sanitat i Serveis Assistencials amb un 16,81%, i en destaca la indústria manufacturera, que ha experimentat un augment superior al 7% respecte al 2024.
- Els experts consideren que les dones continuen trobant-se barreres a nivell empresarial que en dificulten el creixement.

Barcelona, 8 d'abril de 2025. Aquest matí s'ha presentat la **19a edició de l'Informe Bretxa salarial i presència de la dona en llocs directius 2025**, elaborat per ICSA Grupo en col·laboració amb EADA Business School, i ha comptat amb més de 80.000 dades salarials actualitzades al febrer del 2025.

La conclusió principal de l'estudi mostra que la presència femenina ha augmentat un 1,3% respecte al 2024, recuperant el nivell del 2022. En contraposició, la bretxa salarial ha empitjorat aquest darrer any trencant la tendència de set anys consecutius de disminució.

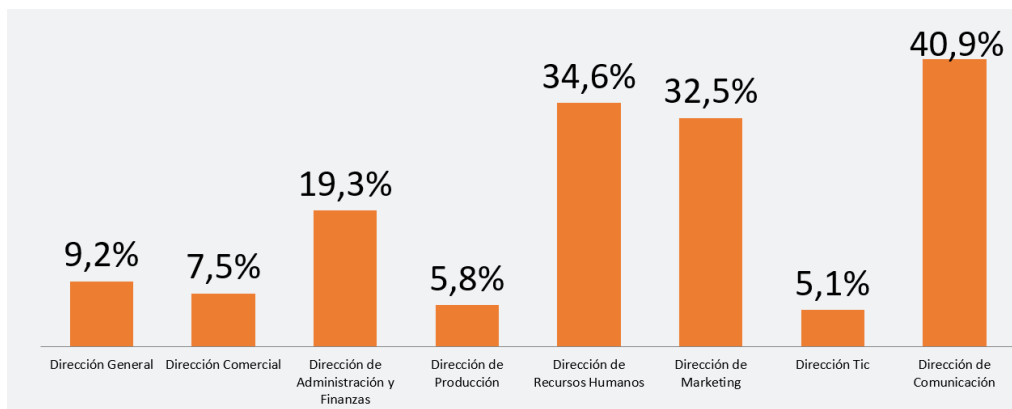


Actualment, la retribució mitjana d'un directiu és de 95.541 euros bruts anuals, mentre que les directives arriben als 84.647 euros bruts anuals, un 12,9% de diferència entre els dos perfils, fet que implica un augment de la bretxa de l'1,7% respecte al 2024. Aquesta dada mostra un canvi de tendència.

"Malgrat els avenços en la presència femenina en llocs de lideratge, persisteixen barreres en sectors històricament masculinitzats i en l'alta direcció en general. La segregació ocupacional i la

penalització per flexibilitat continuen restringint l'accés de les dones a aquests espais, limitant no només el seu ascens, sinó també la seva permanència", comenta la investigadora i professora de EADA Business School, **Aline Masuda**. "Si aspirem a una veritable equitat, no n'hi ha prou d'augmentar el nombre de dones en posicions de poder; és imprescindible transformar les estructures laborals per garantir que el seu accés i desenvolupament professional no impliquin una penalització salarial ni concessions injustes", conclou Masuda.

"És temps de canviar les mesures emprades. Una bretxa salarial del 12,9% i una presència de dones del 16,9% en posicions de direcció, demostren una evolució poc consolidada al sistema laboral espanyol en relació amb la igualtat salarial", exposa l'enginyera industrial i sòcia-directora de l'àrea de consultoria d'ICSA Grupo, Indry Canchila. "El desafiament existeix i el canvi ha de venir acompanyat d'altres estratègies retributives que equiparen ràpidament el sistema, amb un redisseny dels llocs de treball i un fre a la contínua masculinització de l'empresa. Hem d'orientar-nos cap a un sistema intel·ligent que impacti tant en el teixit empresarial com en la consciència dels individus perquè es gestí", ressalta Canchila.



Considerant la presència per **tipologies de direcció**, l'estudi revela que només un 9,2% de les dones a Espanya aconsegueixen accedir a llocs de direcció general, una xifra que reflecteix la manca de presència femenina persistent en els nivells més alts de lideratge empresarial. No obstant això, en algunes àrees específiques, la presència femenina és notablement més gran. És el cas de la direcció de comunicació, on les dones ocupen el 40,9% dels càrrecs, seguida de la direcció de recursos humans (34,6%) i la direcció de màrqueting (32,5%). En contrast, posicions directives tradicionalment masculines, com ara la direcció de producció (5,8%) i la direcció TIC (5,1%), continuen presentant una marcada disparitat de gènere.

Pel que fa als **sectors amb més representació femenina**, el sector Serveis encapçala la llista amb un 17,7%, seguit de Sanitat i Serveis Assistencials amb un 16,81%. Cal destacar el creixement de la presència femenina a la indústria manufacturera, que ha experimentat un augment superior al 7% respecte al 2024, assolint així un 12,39%.

Descarrega l'informe complet [aquí](#)

Sobre ICSA Grupo

ICSA Grupo és una empresa espanyola de consultoria de recursos humans amb més de 60 anys d'experiència en selecció de directius i en estudis de remuneració. En associació tecnològica amb ODM Consulting, formen part d'un grup líder en investigació de retribucions a la CE. El grup compta amb una base informativa que conté les dades salarials de més de 2 milions de persones a Europa.

Sobre EADA Business School

EADA Business School Barcelona va ser creada el 1957 per un grup d'empresaris i professionals com a institució independent tant ideològicament com econòmicament. Està reconeguda pels principals rànquings internacionals com el Financial Times o The Economist i compta amb les acreditacions mundials EQUIS i AMBA que reconeix la qualitat dels seus programes MBA. El manifest [Leading What Matters](#) defineix el propòsit d'EADA Business School mitjançant el qual, si volem moure el món, potser només hem de preparar els que el mouen.

Per a més informació:

Roman – Gabinet de premsa EADA

Sergi López - s.lopez@romanrm.com - 649 354 568

Elisa Álvarez – e.alvarez@romanrm.com – 649 294 695

Bottini - Gabinet de premsa ICSA Grupo

Victor Bottini - victor@bottini.es - 679 983 346