

B IMPACT TEAMS

EADA BUSINESS SCHOOL

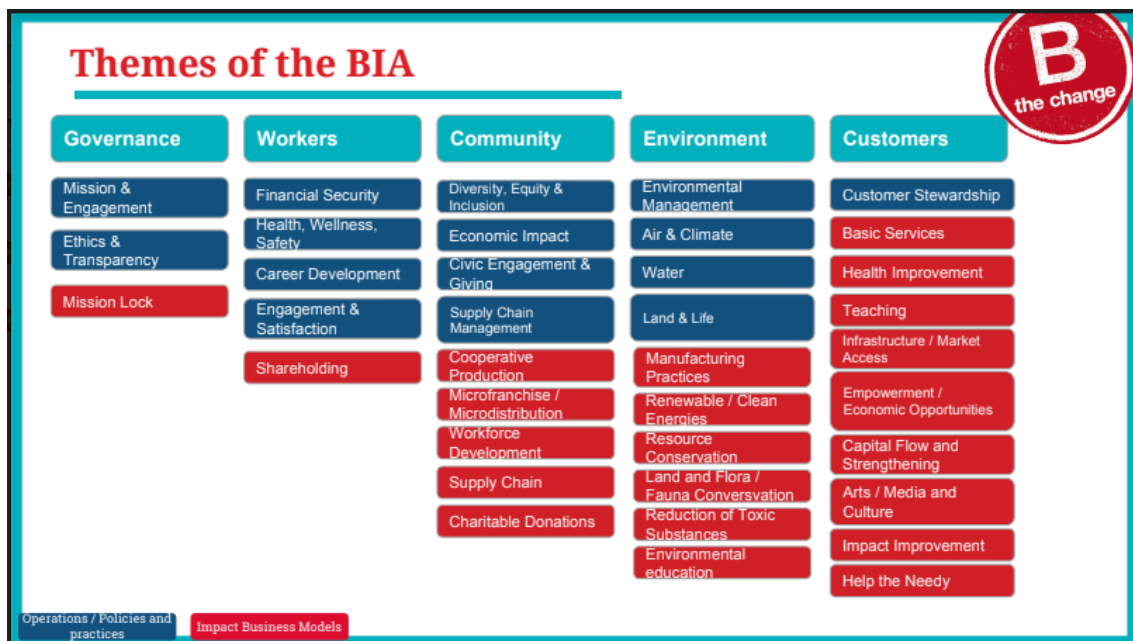
Información Requerida para realizar Evaluación de Impacto - B Impact Assessment Tool (BIA)

Notificación Importante:

- Toda la información será tratada de manera confidencial. Se pone a disposición de la empresa un acuerdo de confidencialidad si fuera necesario
- No es requerida ninguna información de carácter personal o atribuible a una persona, y de serlo ha de ser anonimizada.
- De cuanto más información se disponga y facilite, más robusto el análisis y las recomendaciones que pueda hacer el equipo. Es importante tener en consideración que no se espera que la empresa que participe tenga ya descritas e implementadas de todas las políticas e iniciativas que cita el cuestionario. Se trata de un primer análisis del que debe salir un plan de acción útil para que la empresa pueda encaminarse a preparar estas políticas e implementar cambios en su gestión.

Temas del BIA

El cuestionario del BIA se adapta a la industria y el tamaño de la empresa y se compone de unas 200 preguntas aproximadamente en las siguientes áreas:



Algunos datos que recomendamos tener preparados para iniciar el proyecto:

- Documentación relativa a gobernanza de la empresa como misión, visión, valores, código ético, etc.
- Último cierre fiscal: balance y P&L
- Perfiles del accionariado de la empresa y comité de dirección

Empleados:

- Salarios: salario más elevado, más bajo (incluyendo bonus) y media de la empresa, política de incentivos (Bonus), paquete de retribución flexible, beneficios, política de vacaciones, bajas de maternidad/paternidad. Variación de los salarios en los últimos dos años (al último cierre fiscal)
- Cantidad de empleados asalariados, por hora, a jornada completa o media jornada
- Rotación de empleados (% que marchó en el último cierre fiscal vs el anterior)
- Si existen: todas las políticas de seguridad, evaluación de empleados, feedback, políticas de contratación y planes de formación y desarrollo

Medio ambiente y Comunidad:

- Si existen: las políticas de compras y contratación de proveedores.
- Información disponible sobre proveedores (ubicación, certificación medioambiental...)
- Cualquier iniciativas y políticas medioambientales de la empresa, certificación medioambiental, medidas de conservación de energía, consumo de agua, etc.
- % de gastos (excluyendo mano de obra) invertidos en proveedores locales.
- Datos sobre colaboración o donaciones con entidades caritativas, ONGs, acciones de voluntariado, incentivos para colectivos desfavorecidos, etc.

(...)

Más sobre la herramienta B Impact Assessment:

<https://bimpactassessment.net/es/como-funciona/evalua-tu-impacto>

Más sobre B Corp: <https://bcorporation.net/>

Para más información contactar con community@eada.edu